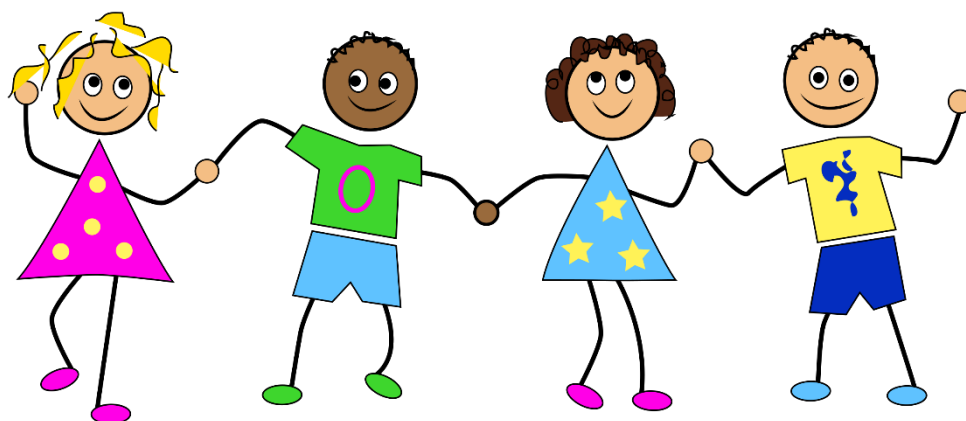


GALAKSEN

- Udviklingsspor for børn med særlige behov på Sydmors Skole og Børnehus



Hvem er vi?

Vi tilbyder velfungerende pædagogiske og læringsmæssige rammer, der skaber sammenhæng i barnets udvikling fra vuggestue til 6. klasse. Vores praksis tager udgangspunkt i bevægelse, leg, læring og udvikling i fællesskab.

Vi er ambitiøse på vores børns vegne og ser god trivsel og høj faglighed som uadskillelige faktorer i et godt og udviklende børneliv. Hos os har alle børn ret til at blive så dygtige, de kan, og være med det de er.

Sydmors Skole og Børnehus er et topmoderne, lyst, venligt og imødekommende byggeri beliggende på det sydlige Mors i naturskønne omgivelser.

I børnehuset har vi 100 børn i alderen 0 til 6 år.

I skoledelen har vi 180 elever fra 0. – 6. årgang.

Vi tilbyder en sund og varieret madordning for alle børn.

I huset er der 55 ansatte

Vi er det naturlige valg for alle børn på Sydmors.

Velkommen hos os.

Værdigrundlag for Sydmors Skole og Børnehus

Sydmors Skole og Børnehus er et lære- og værested, hvor forskellighed anses som en styrke. Fællesskabet er udgangspunktet for det enkelte barns alsidige udvikling.

På Sydmors Skole og Børnehus baserer hverdagen sig på samarbejde og respekt mellem børn, forældre og professionelle. Tillid, tryghed, trivsel, nysgerrighed og glæde skaber de bedste forudsætninger for livslang læring.

Vi vil med engagement, inspiration og et højt fagligt niveau bidrage til børnenes faglige og personlige kundskaber, så de har mulighed for at agere i en verden i forandring.

På Sydmors Skole og Børnehus vægtes læring, udvikling, bevægelse og leg i fællesskab.

Inkluderende læringsmiljøer på Sydmors Skole og Børnehus

På Sydmors Skole og Børnehus arbejder vi med inkluderende læringsmiljøer ud fra et princip om, at alle har brug for at være inkluderede. Begrebet er ikke forbeholdt de få, men i stedet alle børn. I vores tankegang læner vi os op af Rasmus Alenkær, der beskriver inklusionen således:

”Inklusion er en dynamisk og vedvarende proces, der har til formål at udvikle mulighederne for ethvert menneskes tilstedeværelse i, og udbytte af, samfundets almene arenaer.

I denne proces har man fokus på kvaliteten af det enkelte individs fysiske betingelser, sociale samspil og opgaveløsning inden for rammene af en valgt kontekst.

Der tages i den forbindelse særligt hensyn til dem, der er i farezonen for marginalisering og eksklusion.”¹

Vi vægter den kvalitative inklusion, hvor udgangspunktet er det enkelte barns oplevelse af at høre til og være en værdifuld del af fællesskabet fagligt og socialt. Vi søger derfor at skabe inkluderende læringsmiljøer, hvor alle er inkluderede med udgangspunkt i de forudsætninger det enkelte barn er i besiddelse af.

På Sydmors Skole og Børnehus ser vi det inkluderende læringsmiljø, som en social og faglig gevinst for alle. Vi vægter et tæt samarbejde udadtil og indadtil, så vi mindsker risikoen for eksklusion.

Med udgangspunkt i ovenstående forståelse, har enkelte børn på Sydmors Skole og Børnehus et tilbud om tilknytning til vores fleksible enhed, Galaksen.

1

Målsætning for Galaksen

Fra vuggestue til 6. klasse tilbyder vi i Galaksen børn med særlige behov et fællesskab og en hverdag så tæt på almenområdet som muligt. Dagen tilrettelægges for det enkelte barn med udgangspunkt i barnets individuelle kompetencer. I Galaksen har man ret til at være med det man er, og forskelligheder anses som en styrke for fællesskabet. Galaksen har livsfærdigheder som målsætning.

Målgruppe

Målgruppen for den specialpædagogiske indsats i Galaksen er børn og unge med generelle udviklingsforstyrrelser- psykiske, fysiske, sproglige eller sensoriske funktionsvanskeligheder.

Alle visiterede børn og unge skal have et tilknytningsforhold til almensammenhænge –stamklasse eller gruppe.

Visitation

Børn, der skønnes at kunne profitere af et tilbud i Galaksen, visiteres enten via ledelsen eller via visitationsudvalg.

Der revisiteres til gruppen en gang årligt i samarbejde med PPR. Alle handleplaner tilgår PPR.

Struktur

Børnene inddeles i mindre enheder. I gruppedannelsen skeles der fx til social tilknytning, fagligt niveau, alder og individuelle behov. Der er tilknyttet et team af voksne til Galaksen, der både tæller lærere og pædagoger. Dagen tilrettelægges individuelt for det enkelte barn både hvad angår tilknytning til almen gruppe/klasse, skærmning og visuelle støttefunktioner. Der udarbejdes individuelle handleplaner med faglige og sociale målsætninger for hvert barn. Galaksen deltager i fællesarrangementer, hvor det giver mening for den enkelte.

Vi uddanner vores personale i special pædagogik, KRAP.

Grupper i Galaksen:

Lille Bjørn, Vuggestue

Store Bjørn, Børnehave

Mælkevejen, Skole

Cassiopeia, Skole

Supernova, Skole

Overgangen mellem Børnehus og Skole

Galaksens børn vil som udgangspunkt følge udviklingssporet fra børnehus til skole. Der laves grundig overlevering og evt. udveksling af personale i forbindelse med overgangen.

Tidspunktet for overgangen vurderes ud fra barnets behov og kan ske i forbindelse med opstart af tidlig SFO til april, men kan også finde sted til august ved skolestart.

Dagsstruktur - Børnehus

Galaksen i Sydmors Børnehus er opdelt i to enheder kaldet Lille Bjørn og Store Bjørn. Børnene i Lille Bjørn, er børn i alderen 0 til 2,9 år. Det vil sige, at de alle er tilknyttet vores vuggestue. Børnene i Store Bjørn, er børnehavebørn i alderen 2,9 til 6 år.

I vores udviklingsspor finder vi det særdeles vigtigt at have for øje, hvad det enkelte barn har behov for. Det varierer meget fra dag til dag hvor stort overskuddet er, hvilket eksempelvis har stor betydning, når der skal dannes sociale relationer. Vi arbejder fokuseret med den enkelte handleplan i samarbejde med andre fagfolk såsom ergoterapeut, fysioterapeut, logopædagog, synskonsulent, psykolog, m.m. Herudover vægter vi også forældresamarbejdet meget højt.

Når børnene har meget træning er det vigtigt, at vi giver dem mulighed for at få ladet batteriet op. Derfor har hvert barn deres helt eget pauserum, lavet specielt til den enkelte. Vores hjælpemidler til børnene kan for eksempel være timetimer, kuglestol, ørebøffer, piktogrammer, hængekøjer, skærmning og meget andet.

Når batteriet så er ladet op, er vores fokus at skabe de gode relationer til børnenes stamgrupper. Dette kan foregå i de aldersopdelte grupper, men vi bruger også ofte, at tage andre børn ind i store/lille bjørn. Det foregår hermed i kendte, rolige omgivelser, hvor der god støtte og guidning fra personalet i gruppen. Spisesituationen er en god stund, hvor vi altid har besøg fra de øvrige grupper og på turdage i de jævnaldrende grupper er vi også med, så der skabes fælles oplevelser med vennerne.

Nogle af vores vigtigste redskaber er blandt andet tegn til tale og KRAP, som alle har været på kursus i.

Skole

Eleverne i Galaksen tilbydes fag-faglige lektioner om formiddagen, mens lektionerne senere på dagen vil have karakter af en praktisk og projektorienteret tilgang til læring. En dag om ugen, vil der være rammesat mulighed for ekskursioner/udflugter. Hver elev har sit eget individuelle skema, hvor der i højest mulig grad er tænkt i tilknytning til stamklassen. Pusterum afholdes efter individuelle hensyn, der tager højde for den sociale tilknytning og elevens behov for skærmning.

Spisesituationen kan foregå som en hyggelig stund i Galaksen med støtte fra det pædagogiske personale for nogle elever, mens den for andre foregår i det store fællesskab.

Skoledagen i Galaksen følger resten af skolens hverdag.

Undervisningen starter kl. 07:45 for alle elever og slutter 13:15 for indskolingselever og kl. 14:00 for mellemtrinnet. Indskolingselever i Galaksen har mulighed for at tilmelde sig SFO.

SFO'en understøtter inklusionen af barnet med særlige behov i den almene SFO, ved at have særlig fokus på overgangene. Børnenes fællesskaber vægtes højt, store som små, og der arbejdes aktivt med relationer.

For at lette overgangen mellem skole og SFO, er det en kendt voksen, der følger eleverne fra evt. morgen-SFO til skole. Ligeledes er der et overlap mellem en voksen fra Galaksen og SFO'en om eftermiddagen for at skabe en positiv overgang for barnet. Pædagogen, der følger børnene over i SFO'en, er bindeleddet mellem Galaksen og SFO'ens personale.

Undervisning

Undervisningen i Galaksen er bygget op omkring den kendte fagrække i folkeskolen. Undervisningsbegrebet anskues bredt og tager udgangspunkt i at give eleverne mulighed for at opnå flest mulige livskompetencer.

Eleverne i Galaksen vil i høj grad opleve undervisning, som er af praktisk karakter eksempelvis via emner som dyrehold, fra jord til bord, virksomhedsbesøg etc.

Undervisningen vil ligeledes rette sig mod omverdenen. Dette kan både være med udgangspunkt i den nære omverden via fællesskabet på skolen, men også i større sammenhænge f.eks. igennem nyhedshistorier fra verden.

I Galaksen er der fokus på dannelse, socialfag, selvindsigt og kropslighed i form af sansemotorik og afspænding.

Oplevelser

I Galaksen samler vi på gode oplevelser og succeser for den enkelte. Derfor råder gruppen over egen bus, tilbydes hyttetur hvert andet år og har særskilt svømmeundervisning i vinterhalvåret.

Forældresamarbejde

I Lille Bjørn og Store Bjørn har børnene tilknyttet en kontaktpædagog, der varetager den daglige kontakt til hjemmet. Derudover tilbydes minimum en årlig samtale. Forældrene deltager i de årlige forældremøder og øvrige arrangementer i huset.

Skolehjem-samarbejde

I Galaksen har alle elever tilknyttet en kontaktperson, der er i tæt kontakt med hjemmet. Forældre til elever i Galaksen tilbydes to årlige skolehjem-samtaler. Et særskilt forældremøde for Galaksen og desuden deltagelse i forældremøder i stamklassen. Det er vigtigt for barnets trivsel, at evt. udsving i hjemmet eller anderledes morgensituationer meddeles skolen. Henvendelser til skolen foretages via Aula eller via skolens telefon.



Sydmors Skole og Børnehus

Smedebjergervej 61

7980 Vils

Tlf. 9970 6230

✉ ssb@morsoe.dk

www.sydmorsskoleogbornehus.dk

11.12.2020