

AFSTRØMNINGSMÅLINGER

2015



MORSØ KOMMUNE



Dette notat præsenterer hydrometriske data fra Morsø Kommunes 5 vandstandsstationer, som var i drift i 2015, samt fra 2 havnestationer i hhv. Nykøbing Mors og Thisted Havn.

Morsø Kommunes målestationer drives af Orbicon, mens de 2 havnestationer drives af havnene selv/DMI.

Onlineplot med de aktuelle vandstande fra stationerne kan ses på Morsø Kommunes hjemmeside:

<http://www.hydrometri.dk/kommune/morsoe/>

En oversigt over stationerne samt deres placeringer kan ses i tabel og på kort nedenfor.

På de følgende sider præsenteres kommunens vandløbsstationer med døgnmiddel vandstande. Havnestationerne præsenteres med døgnminimum vandstande samt døgnmaksimum vandstande. Alle vandstandene præsenteres i kote DVR90.

Stations nr.	Navn	I drift fra	Ejer
12.04	Lyngbro Bæk, Dragstrup Bro - Dragstrupvej	2013	Morsø Kommune
12.05	Lyngbro Bæk, Bentinesbro - Vestmorsvej	2013	Morsø Kommune
12.06	Lyngbro Bæk, Lyngbro	2013	Morsø Kommune
12.07	Spang å, Spang Bro - Ørndrupvej	2013	Morsø Kommune
12.08	Sejerslev Bæk, Hulhøj	2015	Morsø Kommune
12.09	Dueholm å, Næssundvej	2016	Morsø Kommune
12.10	Østre Afvandingskanal, os pumpestation	2016	Morsø Kommune
09.16	Thisted Havn		Thisted Havn
12.02	Nykøbing Mors Havn		Nykøbing M. Havn



12.04 Lyngbro Bæk, Dragstrup Bro 2015

Døgnmiddel vandstandskote i cm

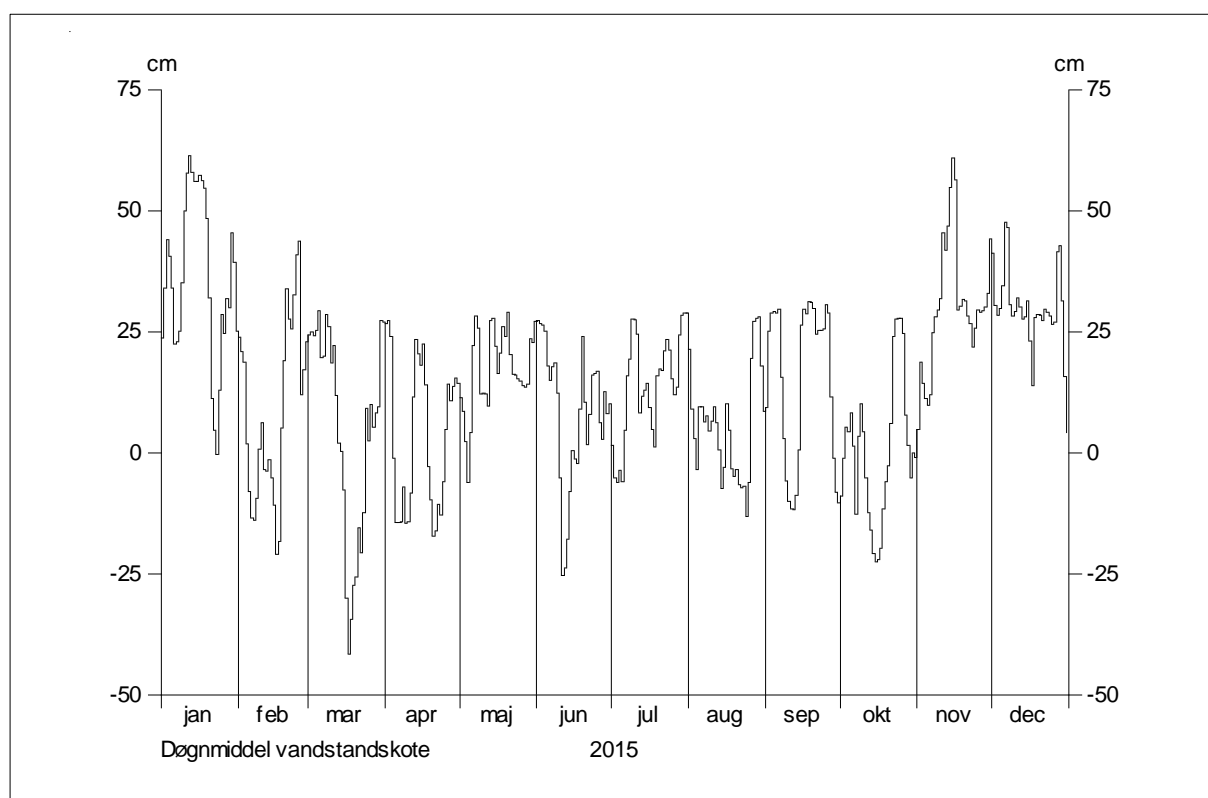
Dag	Jan	Feb	Mar	Apr	Maj	Jun	Jul	Aug	Sep	Okt	Nov	Dec
1	24	24	24	27	11	27	2	21	9	-9	5	41
2	34	21	25	27	9	27	-5	9	25	-1	19	31
3	44	19	24	24	2	26	-6	3	29	5	14	28
4	41	2	25	-1	-6	25	-4	-3	29	4	11	30
5	34	-8	29	-14	4	18	-6	9	29	8	10	34
6	23	-14	20	-14	22	15	5	10	30	1	12	48
7	23	-14	20	-14	28	18	16	6	16	-13	25	47
8	25	-9	29	-7	26	19	19	8	3	3	28	31
9	35	1	26	-15	12	12	28	5	-6	10	30	28
10	50	6	19	-14	12	-5	27	7	-10	4	32	29
11	58	-3	22	-8	12	-25	25	10	-12	-5	45	32
12	61	-4	12	12	10	-24	8	6	-12	-12	42	30
13	58	-1	2	23	27	-18	12	1	-9	-16	47	28
14	56	-5	0	21	28	-8	13	-7	1	-21	55	28
15	56	-11	-8	18	22	1	14	-3	26	-23	61	31
16	57	-21	-30	23	16	-1	9	10	30	-22	56	23
17	56	-18	-42	14	21	-2	5	5	29	-20	30	14
18	55	5	-34	-3	26	9	1	-3	31	-12	30	28
19	48	19	-27	-10	24	24	16	-5	31	-6	32	29
20	32	34	-26	-17	29	10	17	-3	30	-3	31	28
21	11	28	-15	-16	20	2	17	-7	24	6	28	27
22	5	26	-21	-11	16	8	21	-7	25	24	27	30
23	0	33	-12	-13	16	16	23	-7	25	28	22	29
24	13	41	9	-6	15	16	21	-13	26	28	26	28
25	29	44	2	5	15	17	15	-6	31	28	30	27
26	25	12	10	14	14	6	12	19	29	25	29	27
27	32	17	5	11	14	3	14	27	12	8	29	42
28	30	23	8	14	14	13	24	28	-1	2	30	43
29	46		10	15	24	8	28	28	-8	-5	33	31
30	39		27	14	23	10	29	18	-10	0	44	16
31	25		27		27		29	9		-1		4
Max	61	44	29	27	29	27	29	28	31	28	61	48
Min	0	-21	-42	-17	-6	-25	-6	-13	-12	-23	5	4
Mid	36	9	5	3	17	8	14	6	15	1	30	30

Årsmid: 15 cm

Døgnmax: 12.01.2015 61 cm

Døgnmin: 17.03.2015 -42 cm

Opland: 59.6 km²



12.05 Lyngbro Bæk, Bentinesbro 2015

Døgnmiddel vandstandskote i cm

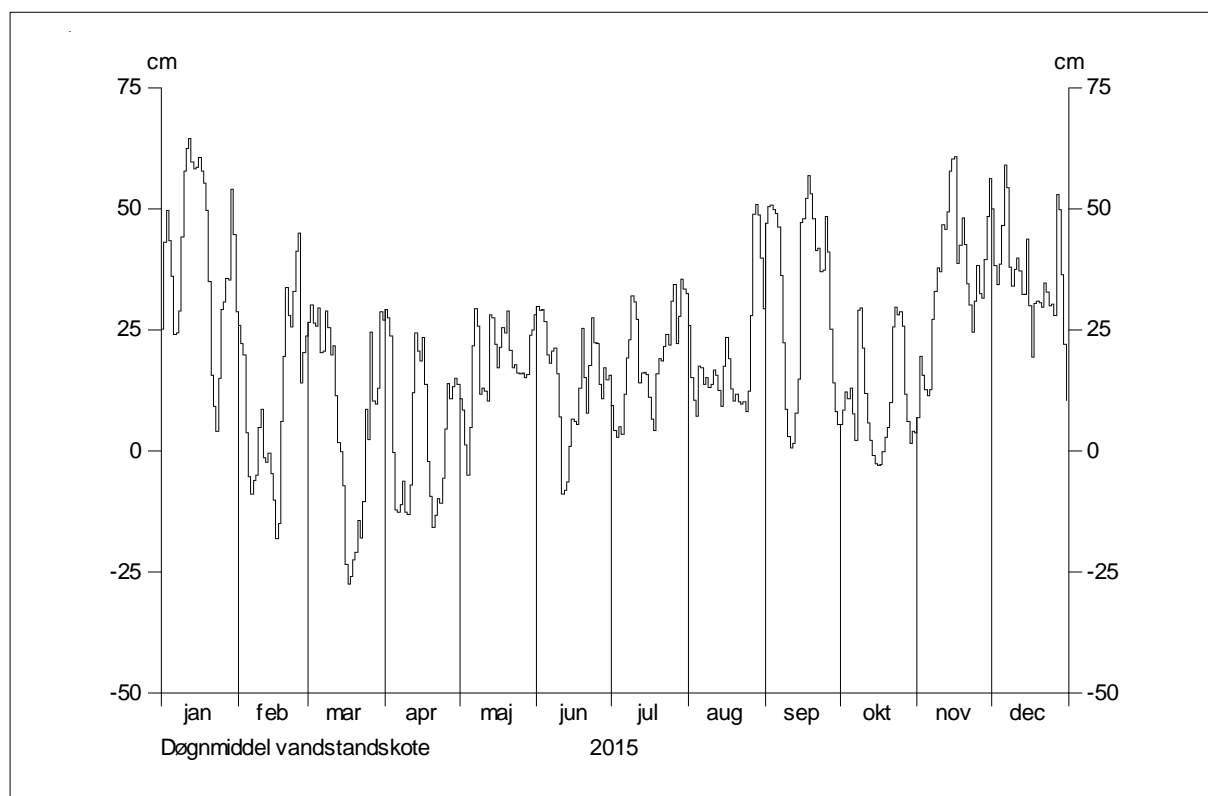
Dag	Jan	Feb	Mar	Apr	Maj	Jun	Jul	Aug	Sep	Okt	Nov	Dec
1	25	26	27	29	11	30	9	26	47	5	7	50
2	43	22	30	28	8	29	4	15	51	8	19	38
3	50	20	26	24	1	29	3	10	51	12	16	34
4	43	4	26	0	-5	27	5	7	50	11	13	39
5	36	-5	30	-12	5	20	3	18	49	13	11	47
6	24	-9	20	-13	22	18	12	17	46	8	13	59
7	24	-6	21	-11	29	21	19	14	36	2	27	54
8	29	-5	29	-6	26	21	23	15	22	29	33	38
9	44	5	25	-13	12	16	32	13	9	30	38	34Q
10	58	9	20	-13	13	7	31	14	3	21	37	38
11	63	-1	22Q	-7	12	-9	27	17	1	12	47	40
12	65	-2	11	12	10	-8	14	16	2	6	46	37
13	60	0	2	24	28	-6	16	13	8	2	49	32
14	58	-5	0	21	28	1	16	9	15	-1	58	32
15	59	-10	-7	19	22	7	16Q	17	47	-3	60	44
16	61	-18	-23	23Q	17	6	11	23	48	-3	61	30
17	58	-15	-27	14	21	5	7	19	52	-3	39	19
18	55	6Q	-26	-2	25	13	4	13	57	0	42	31
19	50	20	-23	-9	24	25	16	10	53	3	48	31
20	35	34	-21	-16	29	15	19	12	48	5	43	31
21	16	28	-14	-13	21	8	19	10	41	10	34	30
22	9	26	-18	-10	17	18	22	10	42	26Q	30	35
23	4	33	-11	-11	18	28	24	10	37	30	24Q	33
24	15	41	9	-6	16	22Q	22	8	37	28	31	30
25	29	45	2	5	16	22	31	12	48	29	38	30
26	31Q	14	25	14	16	14	34	28Q	41	26	33	28
27	36	20	10	11	15	11	22	49	25	12	32	53
28	35	24	10	13	16Q	17	28	51	14Q	6	39	50
29	54		13	15	24	15	36	49	8	2	48	36
30	45		29	14	25	16	33	40	5	4	56	22
31	29		27		28		33	29		4		10
Max	65	45	30	29	29	30	36	51	57	30	61	59
Min	4	-18	-27	-16	-5	-9	3	7	1	-3	7	10
Mid	40	11	8	4	18	15	19	19	33	11	36	36

Årsmid: 21 cm

Døgnmax: 12.01.2015 65 cm

Døgnmin: 17.03.2015 -27 cm

Opland: 35.1 km²



12.06 Lyngbro bæk, Lyngbro 2015

Døgnmiddel vandstandskote i cm

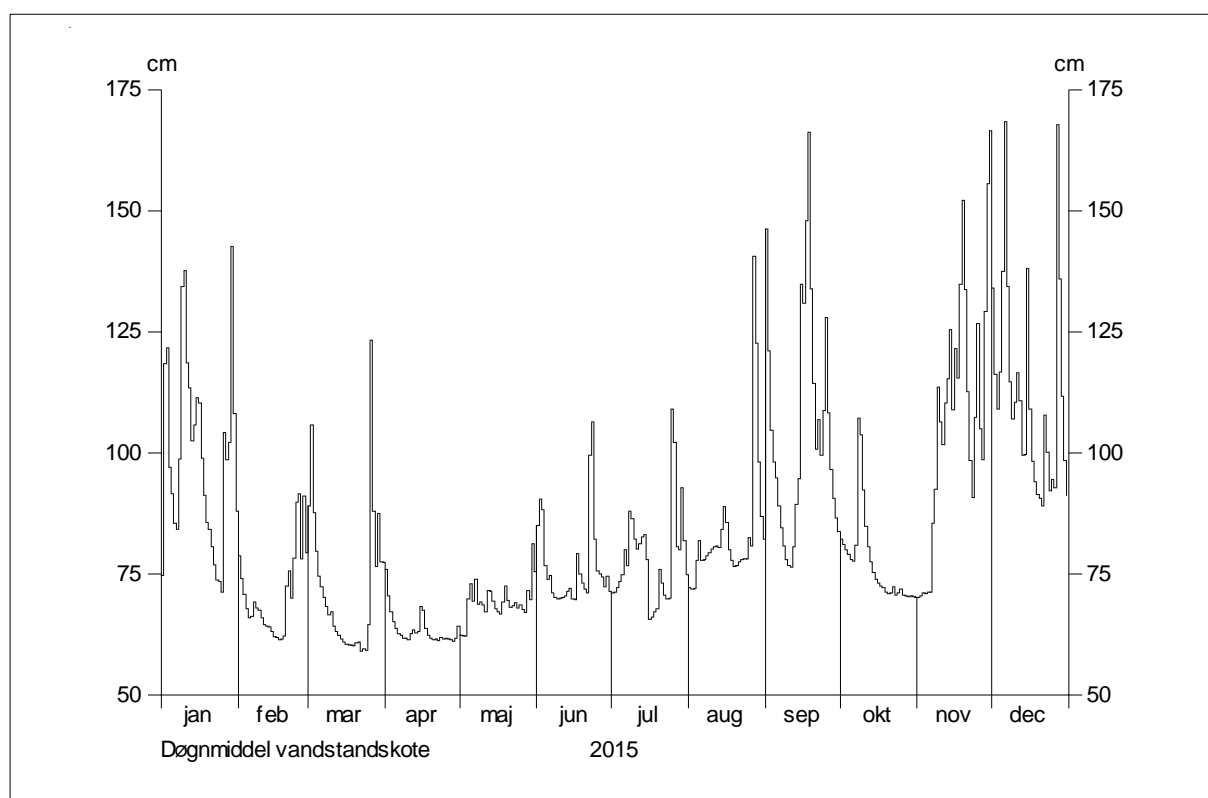
Dag	Jan	Feb	Mar	Apr	Maj	Jun	Jul	Aug	Sep	Okt	Nov	Dec
1	75	79	89	76	62	85	71	72	146	82	70	134
2	118	74	106	70	62	90	71	72	121	81	70	116
3	122	71	88	67	62	88	72	72	105	80	71	109
4	97	68	80	65	70	77	73	78	98	79	71	117
5	92	66	75	64	73	74	75	82	95	78	71	138
6	86	66	72	63	69	75	80	78	89	78	71	169
7	84	69	70	62	74	71	77	78	85	81	85	134
8	99	68	68	62	69	70	88	79	81	107	92	115
9	134	68	67	62	69	70	86	79	78	104	114	107
10	138	66	67	61	69	70	82	80	77	92	106	111
11	119	65	64	63	67	70	80	81	76	85	102	117
12	114	64	63	63	72	70	81	81	81	81	110	111
13	103	64	62	63	71	71	83	80	89	78	115	99
14	106	63	62	63	69	72	83	84	95	75	126	100
15	111	62	61	68	68	70	78	89	135	74	109	138
16	110	62	61	67	67	70	66	86	131	73	122	109
17	99	61	60	64	67	79	66	80	148	72	115	98
18	91	62	60	62	69	75	67	78	166	72	135	94
19	86	62	60	62	73	73	68	77	134	71	152	91
20	84	73	61	61	70	72	76	77	114	71	134	91
21	81	76	61	62	68	71	73	77	101	71	113	89
22	77	70	59	61	68	100	71	78	107	72	98	108
23	74	78	60	62	69	106	70	78	100	71	91	100
24	73	90	59	62	68	82	70	78	109	71	107	92
25	71	92	65	62	69	76	109	83	128	72	127	95
26	104	78	123	62	68	75	102	81	108	71	105	93
27	99	91	88	61	67	74	81	141	97	71	99	168
28	102	79	77	61	72	72	80	123	91	70	129	136
29	143		88	62	70	75	93	98	87	70	156	112
30	108		77	64	81	71	82	87	84	70	167	98
31	88		77		75		75	82		70		91
Max	143	92	123	76	81	106	109	141	166	107	167	169
Min	71	61	59	61	62	70	66	72	76	70	70	89
Mid	100	71	72	64	69	77	78	83	105	77	108	112

Årsmid: 85 cm

Døgnmax: 06.12.2015 169 cm

Døgnmin: 22.03.2015 59 cm

Opland: 15.4 km²



12.07 Spang Å, Spang Bro 2015

Døgnmiddel vandstandskote i cm

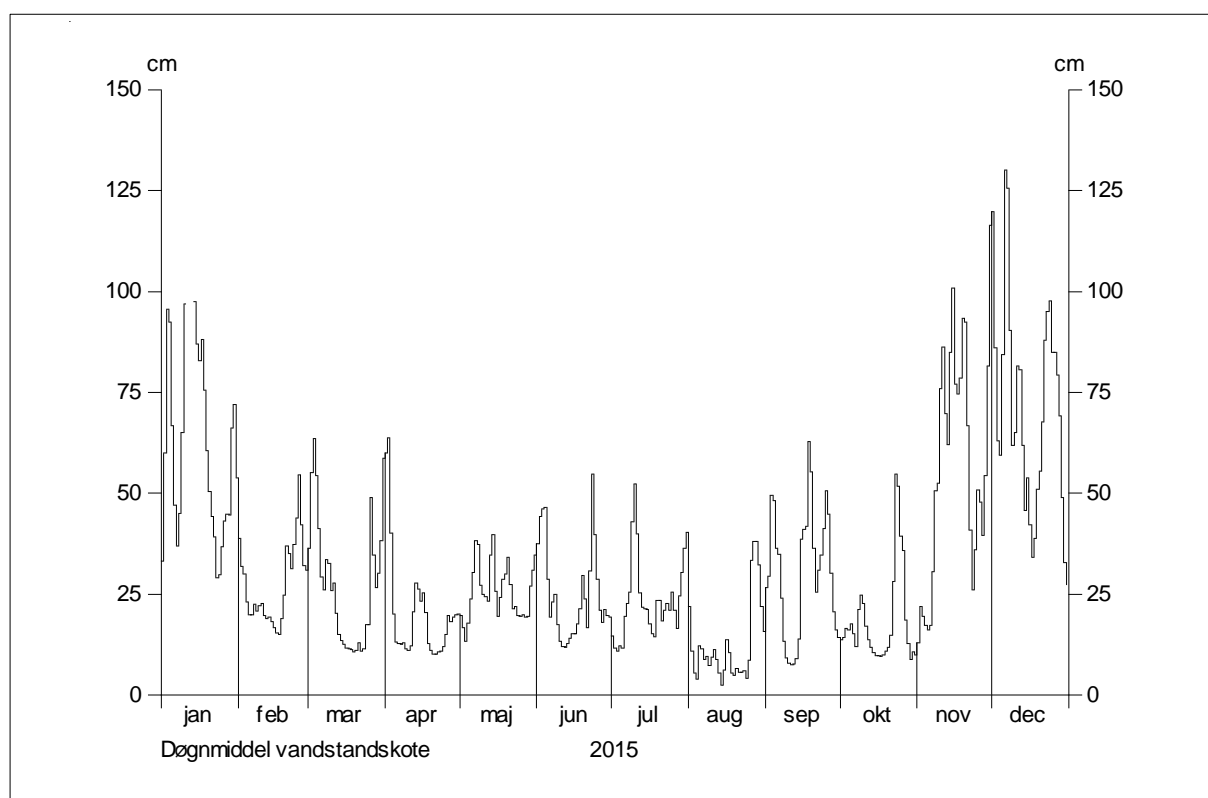
Dag	Jan	Feb	Mar	Apr	Maj	Jun	Jul	Aug	Sep	Okt	Nov	Dec
1	33	39	36	60	20	38	15	22	27	14	13	120
2	60	32	55	64	17	44	12	11	29	14	22	86
3	96	30	64	40	13	46	11	5	50	17	20	63
4	92	23	54	20	18	47	12	4	48	16	17	60
5	67	20	41	13	24	29	12	12	36	18	16	84
6	47	20	29	13	30	19	19	11	35	15	17	130
7	37	22	26	13	38	23	23	9	24	12	31	126
8	45	21	34	13	37	25	26	9	13	21	51	90
9	65	22	33	11	27	17	43	7	9	25	53	62
10	97	23	26	11	25	13	52	9	8	23	76	65
11		20	28	12	24	12	40	11	8	17	86	82
12		19	20	21	23	12	25	9	8	14	70	81
13		19	15	28	35	13	22	6	9	12	62	62
14	98	18	14	26	40	14	21	2	14	11	85	46
15	87	17	13	23	26	15	21	6	39	10	101	54
16	83	15	12	25	19	15	18	14	41	10	77	42
17	88	15	11	20	24	18	15	10	42	9	75	34
18	76	19	11	13	29	21	15	6	63	10	79	39
19	61	25	11	11	30	30	23	5	55	11	93	51
20	50	37	11	10	34	24	23	6	36	12	92	56
21	44	35	13	10	27	17	18	6	25	15	67	68
22	39	31	11	11	21	31	21	6	31	28	41	88
23	29	37	11	11	22	55	23	6	35	55	26	95
24	30	44	17	12	20	40	21	4	41	52	36	98
25	37	54	17	15	19	29	25	9	51	39	51	85
26	43	42	49	20	20	21	21	33	45	36	48	85
27	45	32	35	18	19	18	17	38	30	19	39	79
28	45	31	27	19	20	21	25	38	21	13	54	69
29	66		30	20	27	20	30	32	16	9	82	49
30	72		38	20	31	19	36	22	14	11	117	33
31	54		59		35		40	16		10		27
Max		54	64	64	40	55	52	38	63	55	117	130
Min		15	11	10	13	12	11	2	8	9	13	27
Mid		27	27	20	26	25	23	12	30	19	57	71

Årsmid: 33 cm

Døgnmax: 06.12.2015 130 cm

Døgnmin: 14.08.2015 2 cm

Opland: 12.9 km²



12.08 Sejerslev Bæk, Hulhøj 2015

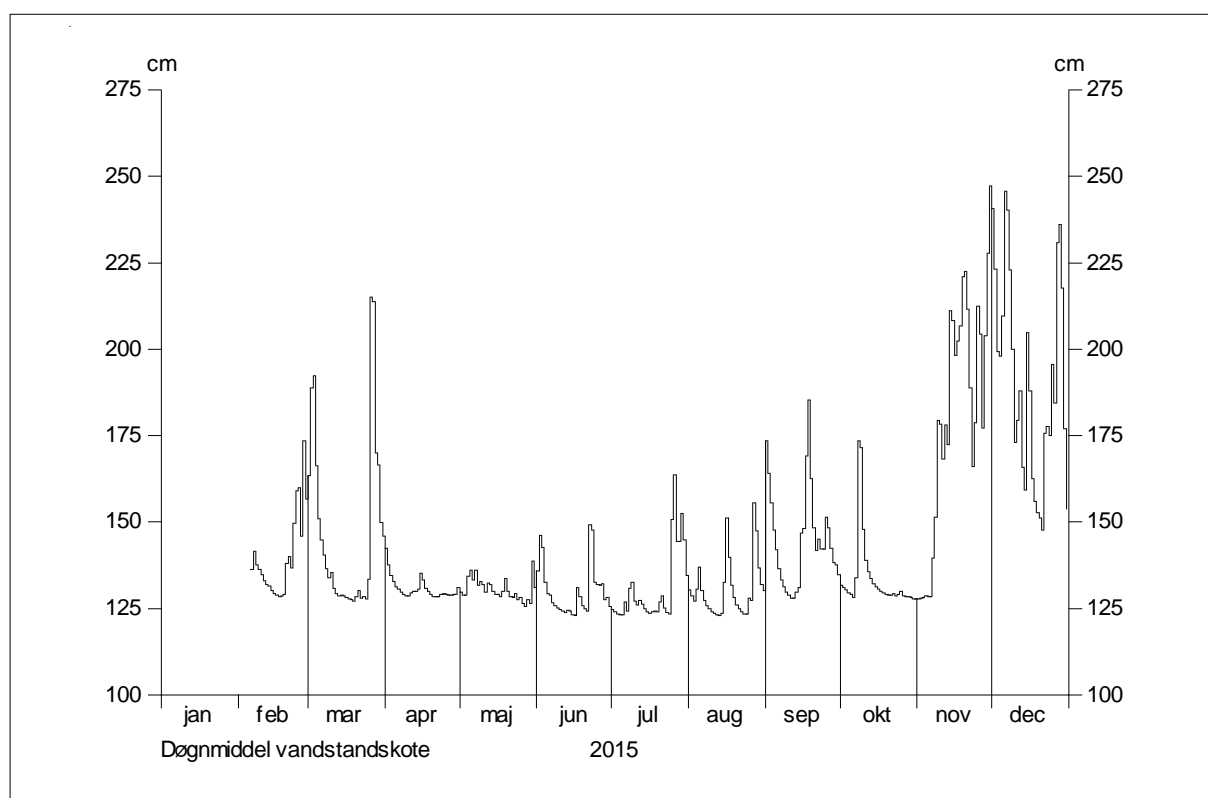
Døgnmiddel vandstandskote i cm

Dag	Jan	Feb	Mar	Apr	Maj	Jun	Jul	Aug	Sep	Okt	Nov	Dec
1	s	s	164	142	130	136	125	130	173	132	128	241
2	s	s	189	138	129	146	124	129	164	131	128	223
3	s	s	192	135	129	143	123	127	156	130	128	199
4	s	s	166	133	134	133	123	131	148	130	129	198
5	s		151	131	136	129	123	137	142	129	128	210
6	s	136	145	131	133	129	127	130	137	128	129	246
7	s	142	140	130	136	127	124	127	133	134	140	240
8	s	138	137	129	132	126	131	126	131	173	151	223
9	s	136	134	129	133	125	133	125	130	171	179	200
10	s	135	135	129	132	125	127	124	129	148	178	173
11	s	133	131	130	130	124	126	124	128	139	168	179
12	s	132	129	130	132	124	127	123	128	136	178	188
13	s	131	129	130	132	124	126	123	130	134	172	166
14	s	130	129	131	130	124	125	124	131	132	211	159
15	s	129	129	135	129	123	124	133	147	131	208	205
16	s	129	128	133	129	123	124	151	148	131	198	188
17	s	128	128	131	128	131	124	140	169	130	202	162
18	s	129	128	130	130	128	124	132	185	130	207	156
19	s	129	127	129	134	126	124	128	163	129	221	153
20	s	138	129	128	130	125	127	126	148	129	222	151
21	s	140	130	129	128	124	129	125	142	129	211	148
22	s	137	128	129	128	149	125	124	145	129	189	176
23	s	150	128	129	129	148	124	123	142	129	166	178
24	s	159	128	129	127	133	123	123	142	129	179	175
25	s	160	133	129	128	132	151	128	151	130	212	196
26	s	146	215	129	126	132	164	127	148	129	204	184
27	s	174	214	129	126	132	145	156	142	128	177	231
28	s	157	170	129	127	127	144	147	138	128	204	236
29	s		166	129	127	128	152	137	138	128	228	218
30	s		150	131	139	126	145	132	135	128	247	177
31	s		146		131		135	130		128		154
Max			215	142	139	149	164	156	185	173	247	246
Min			127	128	126	123	123	123	128	128	128	148
Mid			147	131	130	130	131	130	145	134	181	191

Årsmid: 145 cm

Døgnmax: 30.11.2015 247 cm

Døgnmin: 13.08.2015 123 cm



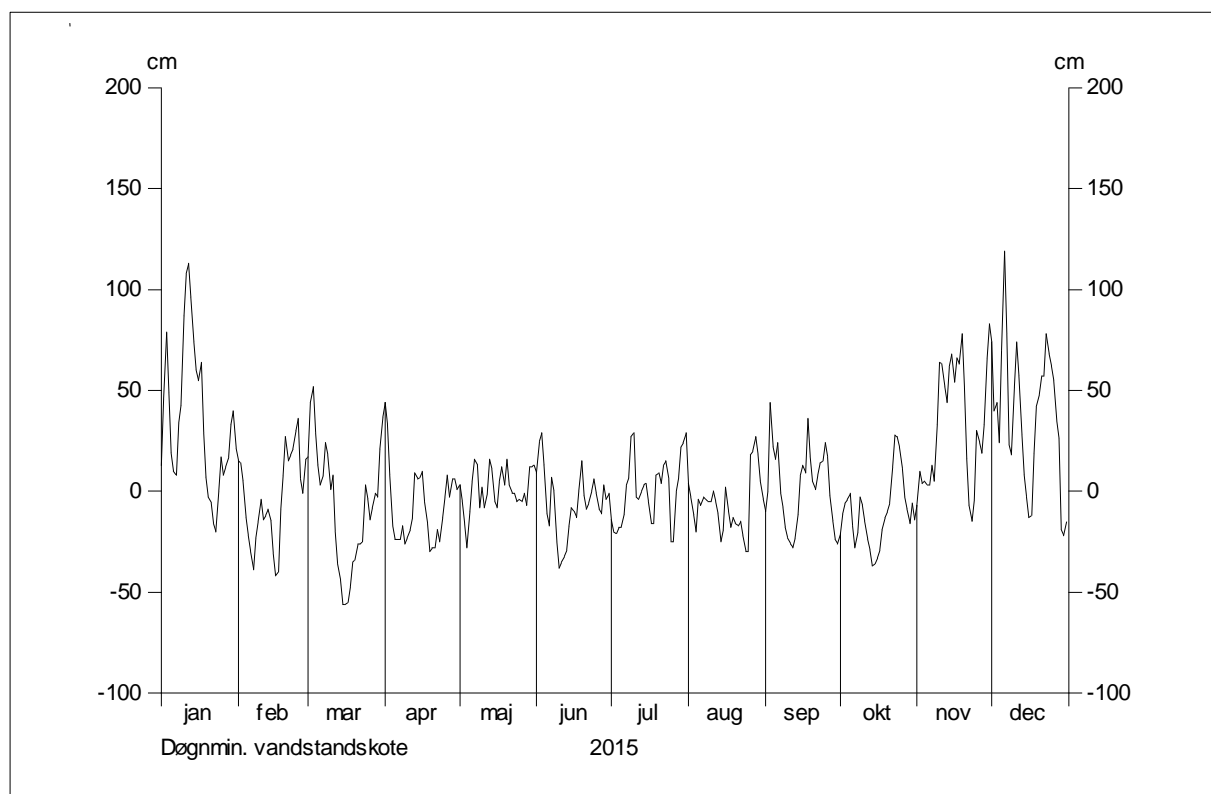
09.16 Thisted Havn, 2015

Døgnmin. vandstandskote i cm

Dag	Jan	Feb	Mar	Apr	Maj	Jun	Jul	Aug	Sep	Okt	Nov	Dec
1	13	15	17	44	3	9	-14	4	-10	-21	-7	74
2	46	14	44	33	-5	25	-20	-3	0	-11	10	40
3	79	5	52	8	-16	29	-21	-12	44	-6	4	44
4	49	-13	29	-17	-28	13	-18	-20	22	-4	5	24
5	19	-22	13	-24	-10	-11	-18	-4	16	-1	3	70
6	10	-30	3	-24	5	-17	-11	-7	24	-17	3	119
7	8	-39	8	-24	16	7	3	-3	-1	-28	13	78
8	34	-23	24	-17	13	0	7	-4	-8	-20	5	23
9	43	-15	18	-26	-8	-25	27	-5	-18	-3	33	18
10	87	-4	1	-23	2	-38	29	-5	-23	-7	64	52
11	108	-14	8	-19	-8	-35	-3	0	-26	-15	63	74
12	113	-12	-20	-13	-1	-32	-4	-5	-28	-24	52	57
13	96	-9	-36	9	16	-29	0	-11	-23	-29	44	28
14	74	-15	-44	6	11	-17	3	-25	-11	-37	62	8
15	60	-31	-56	7	-5	-8	4	-19	8	-36	68	-3
16	55	-42	-56	10	-8	-10	-5	2	13	-33	54	-13
17	64	-40	-55	-5	5	-13	-16	-10	9	-29	66	-12
18	29	-9	-47	-16	12	0	-16	-18	36	-19	63	19
19	7	8	-35	-30	3	15	8	-13	17	-13	78	42
20	-3	27	-34	-28	16	-2	9	-16	5	-10	51	48
21	-6	15	-26	-28	3	-9	4	-17	1	-6	16	57
22	-16	18	-26	-19	-1	-6	13	-15	8	12	-7	57
23	-20	21	-25	-25	-1	0	15	-22	14	28	-15	78
24	0	30	3	-13	-5	6	6	-30	15	27	-4	68
25	17	36	-4	-3	-4	-1	-25	-30	24	22	30	62
26	8	6	-14	8	-5	-9	-25	18	17	11	24	55
27	12	-1	-8	-3	-1	-11	0	20	-2	-3	19	35
28	17	16	-1	6	-7	3	7	27	-15	-9	33	26
29	33		-3	6	12	-4	22	18	-24	-16	66	-19
30	40		21	1	12	-1	24	5	-26	-6	83	-22
31	21		37		13		29	-4		-14		-15
Max	113	36	52	44	16	29	29	27	44	28	83	119
Min	-20	-42	-56	-30	-28	-38	-25	-30	-28	-37	-15	-22
Mid	35	-4	-7	-7	1	-6	0	-7	2	-10	33	38

Årsmid: 6 cm

Døgnmin: 15.03.2015 -56 cm



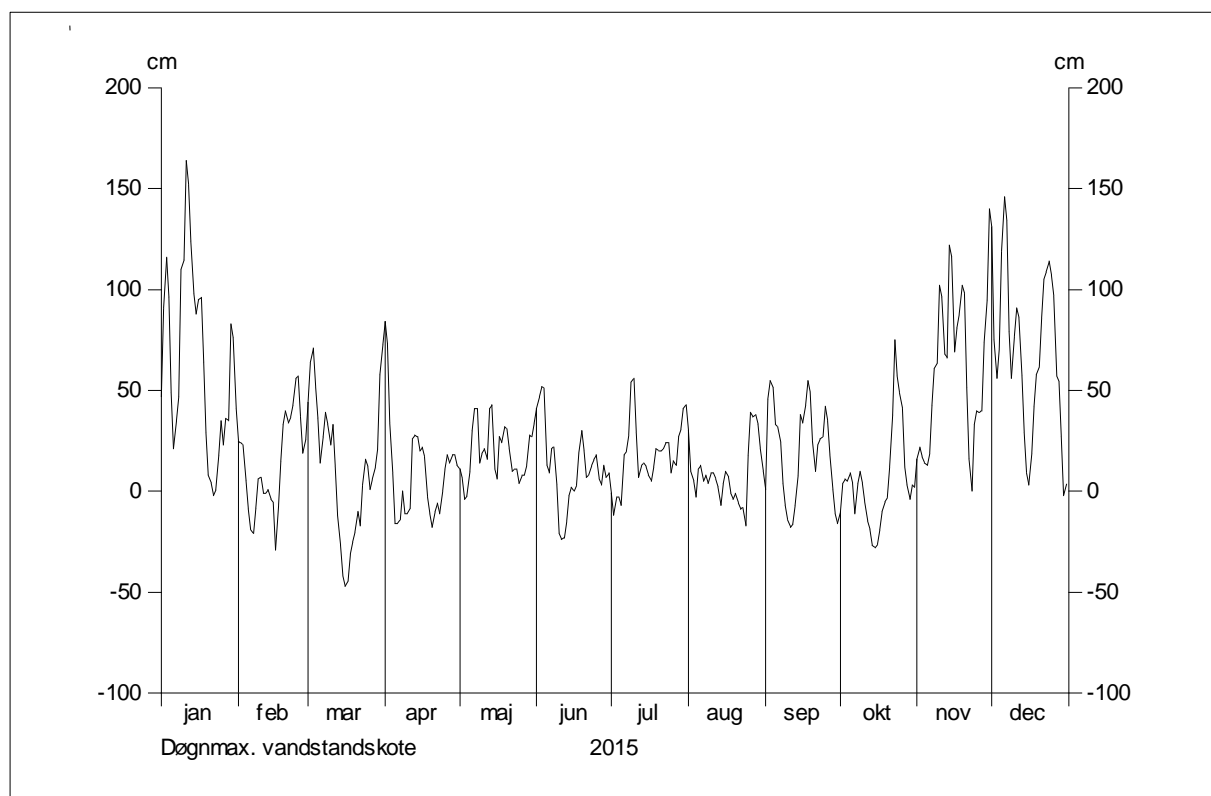
09.16 Thisted Havn, 2015

Døgnmax. vandstandskote i cm

Dag	Jan	Feb	Mar	Apr	Maj	Jun	Jul	Aug	Sep	Okt	Nov	Dec
1	47	25	44	84	11	41	-1	30	1	-10	16	131
2	91	24	64	73	6	47	-12	10	46	4	22	75
3	116	23	71	34	-4	52	-3	5	55	6	17	56
4	96	5	52	9	-2	51	-3	-3	51	5	14	71
5	49	-9	36	-16	10	13	-7	11	33	9	13	119
6	21	-19	14	-16	30	9	18	13	32	4	19	146
7	35	-21	27	-14	41	21	20	5	24	-11	43	134
8	47	-8	39	0	41	22	28	8	4	4	61	79
9	110	6	33	-11	14	3	54	4	-7	10	64	56
10	115	7	23	-11	19	-21	56	9	-14	4	102	77
11	164	-1	33	-8	21	-24	29	9	-18	-5	96	91
12	152	-1	12	26	16	-23	7	6	-16	-15	68	86
13	124	1	-12	28	41	-15	13	2	-7	-19	66	57
14	98	-4	-27	27	43	-2	14	-7	8	-27	122	29
15	88	-6	-42	20	11	2	12	4	38	-28	116	9
16	95	-29	-47	22	6	0	8	10	34	-26	69	3
17	96	-7	-44	17	27	3	5	7	43	-19	81	19
18	64	15	-31	-3	24	19	12	-1	55	-10	88	42
19	29	33	-25	-11	32	30	21	-4	49	-5	102	58
20	8	40	-20	-18	31	20	20	-1	25	-3	98	62
21	4	34	-10	-10	21	7	20	-6	10	12	51	86
22	-2	37	-17	-6	10	8	21	-9	23	38	16	105
23	1	43	3	-11	11	13	24	-8	26	75	0	109
24	18	56	16	0	11	16	24	-17	27	57	33	114
25	35	57	12	11	4	18	9	18	42	49	40	107
26	23	37	1	18	8	6	15	39	35	41	39	97
27	36	19	6	14	8	3	13	37	18	12	40	57
28	35	26	12	18	13	13	27	38	1	3	74	54
29	83		21	18	28	7	31	33	-11	-4	95	27
30	76		58	13	27	9	41	21	-16	3	140	-2
31	41		73		34		43	10		2		4
Max	164	57	73	84	43	52	56	39	55	75	140	146
Min	-2	-29	-47	-18	-4	-24	-12	-17	-18	-28	0	-2
Mid	64	14	12	10	19	12	18	9	20	5	60	70

Årsmid: 26 cm

Døgnmax: 11.01.2015 164 cm



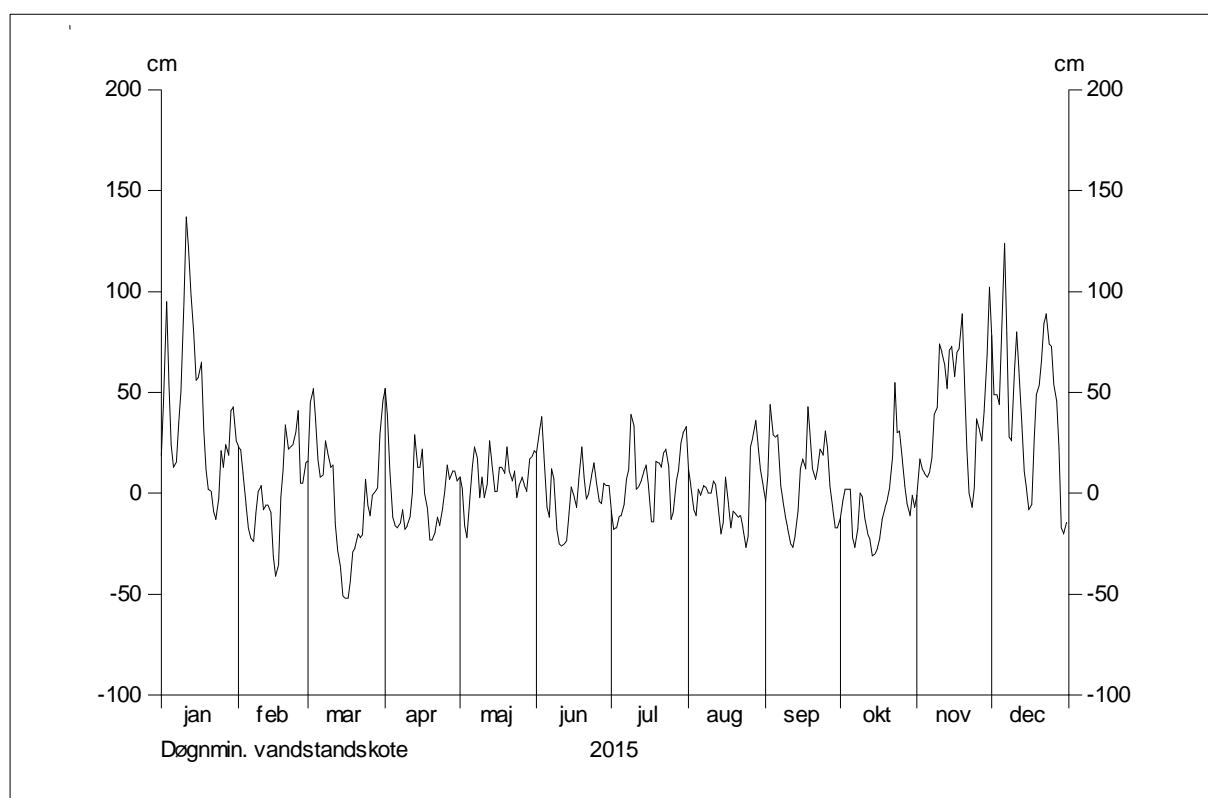
12.02 Nykøbing Mors havn, 2015

Døgnmin. vandstandskote i cm

Dag	Jan	Feb	Mar	Apr	Maj	Jun	Jul	Aug	Sep	Okt	Nov	Dec
1	19	23	16	52	8	20	-9	12	-4	-12	-1	78
2	47	21	45	38	2	31	-18	4	9	-4	17	49
3	95	10	52	12	-16	38	-17	-8	44	2	12	49
4	55	-6	36	-12	-22	18	-12	-11	29	2	10	44
5	24	-17	17	-16	-2	-7	-11	2	28	2	8	78
6	13	-22	8	-17	12	-12	-5	-1	29	-22	11	124
7	16	-24	9	-15	23	12	7	4	4	-27	18	79
8	35	-10	26	-8	17	7	12	3	-4	-17	39	28
9	51	1	20	-18	-2	-18	39	0	-11	0	43	26
10	96	4	13	-16	8	-25	33	0	-17	-2	74	60
11	137	-8	14	-11	-2	-26	2	6	-25	-12	70	80
12	121	-6	-15	1	5	-25	3	4	-27	-20	63	61
13	100	-6	-28	29	26	-23	7	-6	-21	-23	52	33
14	78	-10	-37	13	15	-10	11	-20	-8	-31	71	11
15	56	-31	-51	13	1	3	14	-14	12	-30	73	2
16	58	-41	-52	22	1	-2	4	8	17	-27	58	-8
17	65	-35	-52	0	13	-7	-14	-6	12	-22	70	-5
18	32	-2	-43	-8	13	7	-14	-17	43	-13	72	25
19	12	12	-29	-23	10	23	16	-9	28	-7	89	49
20	2	34	-27	-23	23	8	15	-10	12	-3	56	54
21	1	22	-20	-19	11	-3	13	-12	7	3	23	67
22	-9	23	-22	-12	6	0	20	-11	13	19	0	84
23	-13	24	-20	-16	11	9	22	-17	22	55	-7	89
24	-2	31	7	-7	-2	15	13	-27	19	30	3	74
25	21	41	-6	2	4	6	-13	-21	31	31	37	73
26	13	5	-11	14	8	-4	-9	23	22	16	31	54
27	24	5	-1	7	4	-5	6	28	4	4	26	45
28	19	15	1	11	1	5	12	36	-8	-5	41	22
29	41		3	11	17	4	25	24	-17	-11	69	-17
30	43		29	6	18	4	30	12	-17	-1	102	-20
31	26		46		21		33	3		-7		-14
Max	137	41	52	52	26	38	39	36	44	55	102	124
Min	-13	-41	-52	-23	-22	-26	-18	-27	-27	-31	-7	-20
Mid	41	2	-2	0	7	1	7	-1	8	-4	41	44

Årsmid: 12 cm

Døgnmin: 16.03.2015 -52 cm



12.02 Nykøbing Mors havn, 2015

Døgnmax. vandstandskote i cm

Dag	Jan	Feb	Mar	Apr	Maj	Jun	Jul	Aug	Sep	Okt	Nov	Dec
1	51	30	48	90	16	44	4	33	11	-1	23	142
2	104	29	68	80	11	40	-9	13	45	9	27	78
3	127	27	75	38	2	60	1	8	56	11	21	60
4	103	11	55	13	2	57	0	3	52	9	19	79
5	55	-5	40	-11	13	18	0	15	44	11	17	126
6	24	-15	17	-12	32	13	24	17	41	5	22	156
7	35	0	30	-1	45	27	24	11	30	-16	41	145
8	55	3	41	3	43	28	40	13	8	3	67	79
9	114	16	37	-8	18	8	73	8	-3	11	74	61
10	147	18	21	-7	25	-17	72	12	-11	5	109	84
11	177	6	36	8	22	-18	33	13	-15	-2	104	99
12	155	2	15	34	26	-20	12	11	-17	-12	76	91
13	129	3	-10	39	49	-9	18	6	-5	-14	77	61
14	107	-2	-23	33	49	8	20	-6	12	-22	129	33
15	82	-7	-37	30	16	10	22	8	38	-22	122	11
16	100	-31	-44	32	14	8	14	13	34	-19	75	6
17	103	0	-41	23	34	9	7	11	52	-13	87	26
18	66	17	-27	1	31	30	19	-1	64	-4	93	49
19	32	35	-21	-7	36	35	25	0	52	0	111	63
20	12	41	-15	-15	35	23	23	1	33	3	101	67
21	8	35	2	1	24	11	23	-4	14	19	56	87
22	3	36	-15	1	17	16	28	-6	26	58	26	113
23	1	38	8	-4	19	17	31	-5	30	80	4	114
24	23	58	20	4	17	27	28	-15	33	60	40	116
25	40	58	13	18	11	25	15	23	47	52	48	112
26	24	41	6	22	14	11	22	41	40	46	46	102
27	41	25	13	18	18	10	17	41	23	16	42	70
28	45	28	16	23	19	18	33	43	5	6	72	58
29	85		30	23	33	12	35	36	-7	1	116	23
30	81		64	16	35	15	52	24	-9	6	148	-4
31	46		72		40		54	15		6		11
Max	177	58	75	90	49	60	73	43	64	80	148	156
Min	1	-31	-44	-15	2	-20	-9	-15	-17	-22	4	-4
Mid	70	18	16	16	25	17	25	12	24	9	66	75

Årsmid: 31 cm

Døgnmax: 11.01.2015 177 cm

