

# Tillæg til miljøgodkendelse efter § 16 a



Ansøgningskema: 234395  
HE-VA LANDBRUG ApS  
Mølhavn  
Hanstholmvej 3  
7900 Nykøbing M

April 2022

**Udarbejdet af:**

Miljøfaglig chef Nina Gamby

Gråkjær A/S, Fabersvej 15, 7500 Holstebro. Tlf: 96 13 55 55

Mail: ng@graakjaer.dk Mobil: 24 85 73 56



# INDHOLD

---

1.1	Beskrivelse af ansøgningen .....	3
1.1.1	Andre husdyrbrug.....	4
1.2	Oplysninger om husdyrbruget og det ansøgte.....	5
1.2.1	Indretning og drift .....	5
1.2.2	Produktionsarealet .....	6
1.3	BAT.....	7
1.4	Forebyggelse af uheld.....	8
1.5	Generelle virkninger .....	9
1.6	Husdyrbrugets ophør .....	10

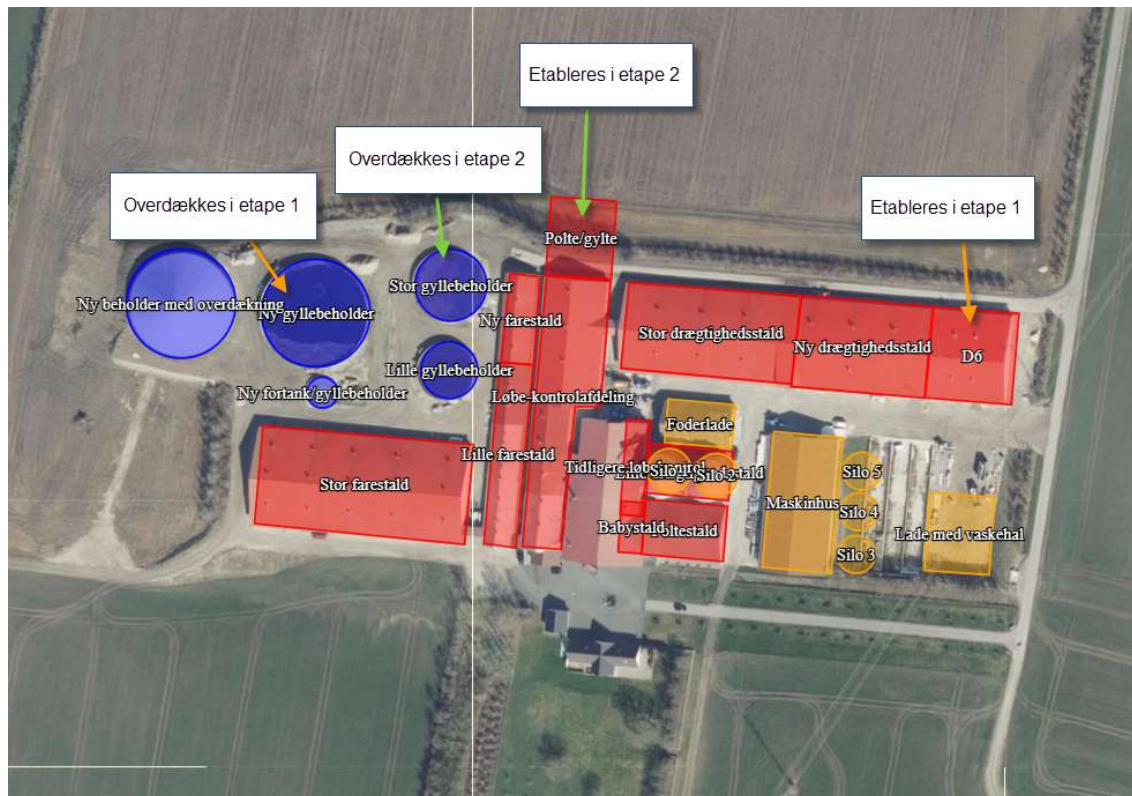
## 1.1 BESKRIVELSE AF ANSØGNINGEN

Ansøger ønsker et tillæg til allerede eksisterende miljøgodkendelse, der er meddelt i 2021. Begrundelsen for ansøgning om dette tillæg er, at der er blevet overdækket en gyllebeholder, som bevirker at BAT kravet kan overholdes uden brug af gyllekøling i de to nye stalde. Udvidelsen vil foregå i 2 etaper. Den første etape med udvidelse af drægtighedsstalden er allerede foretaget.

**Etape 1:** udvidelse af drægtighedsstald og overdækning af den ældste af de store beholdere

**Etape 2:** etablering af poltestald og overdækning af den nordligste af de to mindre beholdere

### *Kort over udvidelsens etaper*



## 1.1.1 ANDRE HUSDYRBRUG

---

Se tidligere godkendelse

## 1.2 OPLYSNINGER OM HUSDYRBRUGET OG DET ANSØGTE

### 1.2.1 INDRETNING OG DRIFT

---

Indretning og drift er som i den eksisterende godkendelse

## 1.2.2 PRODUKTIONSAREALET

Fordelingen af produktionsarealer, staldsystemer og dyretype i ansøgt drift. Herunder ses hhv etape 1 og etape 2.

### Etape 1

Stalde og produktioner						
Staldnavn	Staldstørrelse (m <sup>2</sup> )	Ventilation	Kildehøjde	Produktion	Antal måneder udegående	Produktionsareal (m <sup>2</sup> )
Ansøgt drift						
Ny farestald	411	Mekanisk ventilation	6 m	(#517035) Søer, diegivende. Kassestier, delvis spaltegulv	0	365
Ny drægtighedsstald	1806	Mekanisk ventilation	6 m	(#517037) Søer, golde og drægtige. Løsgående, delvis spaltegulv	0	1544
Løbe-kontrolafdeling	2064	Mekanisk ventilation	6 m	(#517040) Søer, golde og drægtige. Løsgående, delvis spaltegulv	0	245
				(#517039) Søer, golde og drægtige. Individuel opstaldning, delvis spaltegulv	0	1033
Stor drægtighedsstald	2227	Mekanisk ventilation	6 m	(#517045) Søer, golde og drægtige. Løsgående, delvis spaltegulv	0	1803
Stor farestald	3104	Mekanisk ventilation	6 m	(#517050) Søer, diegivende. Kassestier, fuldspaltegulv	0	2204
Lille farestald	889	Mekanisk ventilation	6 m	(#517053) Søer, diegivende. Kassestier, fuldspaltegulv	0	789
D6	1164	Mekanisk ventilation	6 m	(#517057) Søer, golde og drægtige. Løsgående, delvis spaltegulv	0	986
Poltestald	669	Mekanisk ventilation	6 m	(#517058) Søer, golde og drægtige. Løsgående, delvis spaltegulv	0	616
Babystald	178	Mekanisk ventilation	6 m	(#517061) Smågrise. Toklimastald, delvis spaltegulv	0	157
Sum						9742

### Etape 2

Stalde og produktioner						
Staldnavn	Staldstørrelse (m <sup>2</sup> )	Ventilation	Kildehøjde	Produktion	Antal måneder udegående	Produktionsareal (m <sup>2</sup> )
Ansøgt drift						
Ny farestald	411	Mekanisk ventilation	6 m	(#517162) Søer, diegivende. Kassestier, delvis spaltegulv	0	365
Ny drægtighedsstald	1806	Mekanisk ventilation	6 m	(#517164) Søer, golde og drægtige. Løsgående, delvis spaltegulv	0	1544
Løbe-kontrolafdeling	2064	Mekanisk ventilation	6 m	(#517167) Søer, golde og drægtige. Løsgående, delvis spaltegulv	0	245
				(#517166) Søer, golde og drægtige. Individuel opstaldning, delvis spaltegulv	0	1033
Stor drægtighedsstald	2227	Mekanisk ventilation	6 m	(#517172) Søer, golde og drægtige. Løsgående, delvis spaltegulv	0	1803
Stor farestald	3104	Mekanisk ventilation	6 m	(#517177) Søer, diegivende. Kassestier, fuldspaltegulv	0	2204
Lille farestald	889	Mekanisk ventilation	6 m	(#517180) Søer, diegivende. Kassestier, fuldspaltegulv	0	789
D6	1164	Mekanisk ventilation	6 m	(#517184) Søer, golde og drægtige. Løsgående, delvis spaltegulv	0	986
Poltestald	669	Mekanisk ventilation	6 m	(#517185) Søer, golde og drægtige. Løsgående, delvis spaltegulv	0	616
Babystald	178	Mekanisk ventilation	6 m	(#517188) Smågrise. Toklimastald, delvis spaltegulv	0	157
Polte/gylte	761	Mekanisk ventilation	6 m	(#517189) Søer, golde og drægtige. Løsgående, delvis spaltegulv	0	700
Sum						10442

## 1.3 BAT

Den oprindelige godkendelse har et BAT-krav på 13.589 kg N. Det er dette niveau **etape 2** skal ende på. Dette kan lade sig gøre ved at overdække i alt tre beholdere.

Samlet BAT beregning <a href="#">?</a> <a href="#">i</a>			
	Stalde	Lagre	Total
Samlet BAT krav (kg NH <sub>3</sub> -N /år)	12082	1529	13611
Faktisk emission (kg NH <sub>3</sub> -N /år)	12635	839	13475
Forskel (kg NH <sub>3</sub> -N /år)	-	-	137
Vejledende BAT Overholdt?	-	-	Ja

**Etape 1**, som allerede er udført, vil overholde BAT ved at overdække den store beholder ved siden af den nye. Dette ses af skema

### Ansøgerscenarie (234387) | BAT [?](#)

Herunder er der foretaget en beregning af den vejledende grænseværdi for ammoniaktab (emissionsgrænseværdien) pr. år opnåelig ved anvendelse af bedste tilgængelige teknik (BAT). Beregningerne er foretaget efter de retningslinjer og beregningsmetoder der fremgår af Miljøstyrelsens standardvilkår for BAT fra 2011, og afhænger af om en produktion er placeret i ny eller eksisterende stald. For eksisterende stalde vil gælde en fast værdi per dyr på en given gulvtype. For nye stalde vil værdien afhænge af produktionens størrelse, således at BAT-kravet skærpes i takt med en voksende produktion.

Samlet BAT beregning <a href="#">?</a> <a href="#">i</a>			
	Stalde	Lagre	Total
Samlet BAT krav (kg NH <sub>3</sub> -N /år)	11473	1507	12980
Faktisk emission (kg NH <sub>3</sub> -N /år)	11795	958	12753
Forskel (kg NH <sub>3</sub> -N /år)	-	-	227
Vejledende BAT Overholdt?	-	-	Ja

## 1.4 FOREBYGGELSE AF UHELD

Se tidligere godkendelse



## 1.5 GENERELLE VIRKNINGER

Se tidligere godkendelse

## 1.6 HUSDYRBRUGETS OPHØR

Se tidligere godkendelse