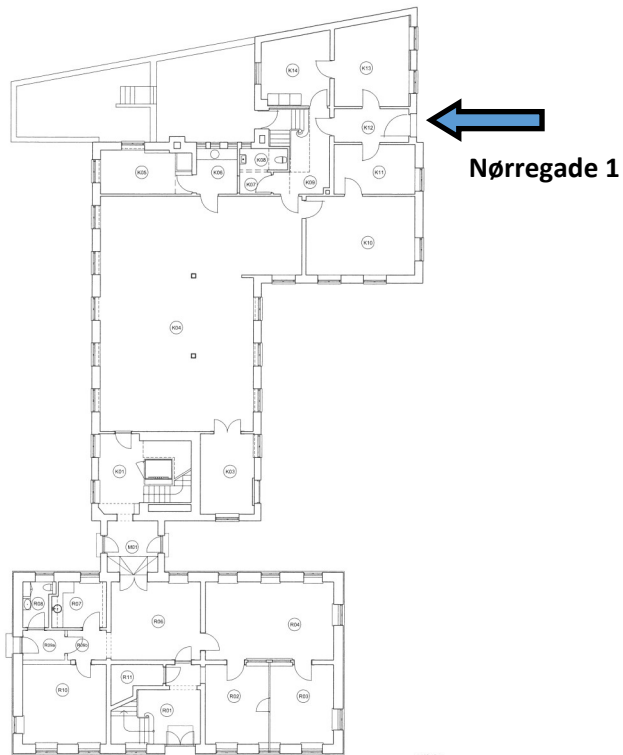


Nørregade 1 7900 Nykøbing Mors

Her finder du os, er døren låst så ring på klokken!

Bibliotek



Nørregade 1

Torvet

Supervisionsteamet i Morsø Kommune

Familie, sundhed og trivsel har et supervisorteam der tilbyder supervision og undervisning til pleje- og aflastningsfamilier i Morsø Kommune.



MORS
MORS.DK

Supervision, undervisning, rådgivning, netværk, professionelt samarbejde, faglig indsigt til plejefamilier



Supervisor: Birgitte Riis

- Pædagog
- Coach
- ICDP Vejledning



Supervisor: Frank Kruse Jacobsen

- Pædagog
- Psyko- og familierapeut
- TSOP underviser
- Sexolog



Supervisor: Lisbeth Hald

- Lærer
- Coach
- Psykoterapeut indenfor spædbarnsterapi og sandplay
- TSOP underviser



Supervisor: Sølvi Dragvik Hedemann

- Pædagog
- Autisme specialisering
- Pædagogisk diplom i psykologi
- Tlf. rådgivning

Supervision og undervisning til plejefamilierne skal styrke fagligheden og dermed bidrage til en bedre kvalitet i anbringelsen.

* Som udgangspunkt vil supervision altid foregå på det gl. rådhus i mødelokale 3 1. sal, indgang via Nørregade i Nykøbing.

* Plejefamilierne inddeles grupper med 3 – 4 familier pr. gruppe. De inddeles efter erfaring, plejebarnets alder og udfordringer ligesom plejefamilier med søskende anbragt i flere familier kan sættes i samme gruppe. Hvis der er tale om netværksgrupper fx babyhold så kan supervisionen flyttes ud i hjemmet.

* Plejefamilierne vil kunne få tilbudt supervision via Teams i konkrete sager eller i grupper.

Der tilbydes telefonrådgivning/supervision til plejefamilierne 2 dage i ugen, mandage og fredage fra kl. 11.00 - 12.00 tlf: **2491 4052**.

* I særlige tilfælde kan der aftales supervision i hjemmet hvis udfordringerne taler derfor.

* Der afholdes 2 temadage (2 x 6,5 time) for plejefamilier, det tænkes ind som en del af supervisionen/undervisningen til jer, indholdet skal følge Socialtilsynet fokuspunkter.

* I forbindelse med anbringelsen af et nyt barn i en plejefamilie, er det lovpligtigt, at plejefamilien deltager i et tæt støttet opstartsforløb (Tsop) som er udarbejdet af Socialstyrelsen, undervisningen svarer til minimum tre hele efteruddannelsesdage. Det tæt støttede opstartsforløb består af gruppebaserede generelle moduler, samt et temabaseret modul tilpasset den enkelte plejefamilie.